

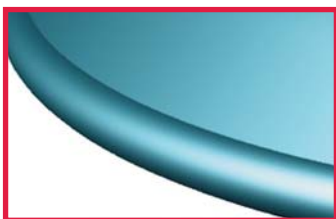
Vakuum Produkte – Standard Vakuum Sauger Shore-Härte und Anschlußform



US Patents# 7,309,089 - 7,712,807

DE-STA-CO Vakuum Sauger werden in verschiedenen Familien angeboten und in verschiedenen Shore-Härten. Die Vakuum Sauger werden auch mit Zoll- und Metrischen-Befestigungs-Optionen angeboten, die unterschiedlich sein können abhängig von Größe und Typ des Vakuum Saugers. Vakuum Sauger können wie folgt bestellt werden: CPI-**MODELL**-"**M** Befestigung"-**DR** Shore-Härte"

Vakuum Sauger Shore Härte (Farbe gleich Shore-Härte (Shore A))



30

Diese weiche Shore-Härte ist verwendbar für trockenere, gewölbte Bleche. Hat eine geringere Lebensdauer.



45

Diese mittlere Shore-Härte passt sich gut an gewölbte Oberflächen an und dichtet gut ab und ist verwendbar für allgemeine Anwendungen. Sie hat eine längere Lebensdauer als die 30er Shore-Härte.



60

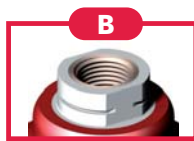
Diese harte Shore-Härte hilft bei sehr öligen Blechen und ebenen Oberflächen wie Entstapel-Operationen. Vakuum Sauger dieser Shore-Härte haben die längste Lebensdauer.

= Shore-Härte in dieser Sauger Version nicht verfügbar

Zöllige Anschlußgeometrie für Vakuum Sauger (M)



1/4" NPT



3/8" NPT



1.25" SQUARE



1/2" NPT



1/8" NPT MALE

Metrische Anschlußgeometrie für Vakuum Sauger (M)



1/4" G



3/8" G



1.25" SQUARE

Spezielle Anschlußgeometrie für Vakuum Sauger (M)



M10
AUSSENGEWINDE



M8
INNENGEWINDE



E1
SCHNELL-
VERSCHLUSS

= Anschlußgeometrie **nur** für diese Sauger-Größe verfügbar

= Anschlußgeometrie **nicht** in dieser Sauger-Größe verfügbar



SB
GLATTE
BOHRUNG

Vakuum Produkte – Standard Vakuum Sauger

Entstapel-Sauger mit patentierter Schnellbelüftung



US Patents #7,309,089
7,712,807

(DR) = Shorehärte

Zöllige Ausführung

- Ø3.00" CPI-30DC-(M)-60
- Ø4.00" CPI-40DC-(M)-60

..(M) = verfügbare Anschlußgeometrie

K B C D E1

Metrische Ausführung

- Ø75mm CPI-75DC-(M)-60
- Ø100mm CPI-100DC-(M)-60

..(M) = verfügbare Anschlußgeometrie

A B C

Runde Haft-Sauger



(DR) = Shorehärte

Zöllige Ausführung

- Ø3.50" CPI-35TC-(M)-(DR)
- Ø4.50" CPI-45TC-(M)-(DR)
- Ø5.50" CPI-55TC-(M)-(DR)

..(M) = verfügbare Anschlußgeometrie

K B C D E1

Metrische Ausführung

- Ø90mm CPI-90HT-(M)-(DR)
- Ø115mm CPI-115HT-(M)-(DR)
- Ø140mm CPI-140HT-(M)-(DR)

..(M) = verfügbare Anschlußgeometrie

A B C

Runde Balg-Sauger



(DR) = Shorehärte

Zöllige Ausführung

- Ø1.50" CPI-15AC-(M)-(DR)
- Ø2.00" CPI-20AC-(M)-(DR)
- Ø3.00" CPI-30AC-(M)-(DR)
- Ø4.00" CPI-40AC-(M)-(DR)
- Ø5.00" CPI-50AC-(M)-(DR)

..(M) = verfügbare Anschlußgeometrie

K B C D ~~15AC~~ ~~20AC~~ E1 ~~15AC~~ M8F 20AC

Metrische Ausführung

- Ø40mm CPI-40BT-(M)-(DR)
- Ø50mm CPI-50BT-(M)-(DR)
- Ø75mm CPI-75BT-(M)-(DR)
- Ø100mm CPI-100BT-(M)-(DR)
- Ø125mm CPI-125BT-(M)-(DR)

..(M) = verfügbare Anschlußgeometrie

A B C M10

Ovale Glocken-Sauger



(DR) = Shorehärte

Zöllige Ausführung

- 1.00" x 5.00" CPI-15DD-(M)-45
- 3.00" x 6.00" CPI-36DD-(M)-45

..(M) = verfügbare Anschlußgeometrie

K ~~15DD~~ B C U18 ~~36DD~~

Metrische Ausführung

- 25 x 125mm CPI-25-125DM-(M)-45
- 75 x 150mm CPI-75-150DM-(M)-45

..(M) = verfügbare Anschlußgeometrie

A ~~25-125DM~~ B C U18 ~~75-150DM~~

Vakuum Produkte – Standard Vakuum Sauger Runde Flach-Sauger

Zöllige Ausführung

Ø2.00"	CPI-20FF-(M)-(DR)
Ø3.00"	CPI-30FF-(M)-(DR)
Ø4.00"	CPI-40FF-(M)-(DR)
Ø5.00"	CPI-50FF-(M)-(DR)

(M) = verfügbare Anschlußgeometrie

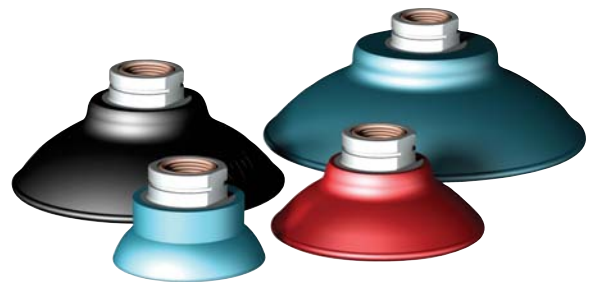
K B C D ~~40FF~~ ~~50FF~~ **E1**

Metrische Ausführung

Ø50mm	CPI-50PF-(M)-(DR)
Ø75mm	CPI-75PF-(M)-(DR)
Ø100mm	CPI-100PF-(M)-(DR)
Ø125mm	CPI-125PF-(M)-(DR)

(M) = verfügbare Anschlußgeometrie

A B C



(DR) = Shorehärte

30 45 60

Runde Flach-Sauger Serie CC

Ø1.25"	CPI-10CC-U18-60
--------	-------	-----------------



Zöllige Ausführung

Ø2.00"	CPI-20DD-(M)-(DR)
Ø3.00"	CPI-30DD-(M)-(DR)
Ø4.00"	CPI-40DD-(M)-(DR)

(M) = verfügbare Anschlußgeometrie

K B C

Metrische Ausführung

Ø50mm	CPI-50DM-(M)-(DR)
Ø75mm	CPI-75DM-(M)-(DR)
Ø100mm	CPI-100DM-(M)-(DR)

(M) = verfügbare Anschlußgeometrie

A B C

Runde Glocken-Sauger



(DR) = Shorehärte

30 45 ~~60~~

Zöllige Ausführung

1.50" x 3.00"	CPI-153FF-(M)-(DR)
2.00" x 4.00"	CPI-24FF-(M)-(DR)
2.50" x 5.00"	CPI-255FF-(M)-(DR)
3.00" x 6.00"	CPI-36FF-(M)-(DR)

(M) = verfügbare Anschlußgeometrie

K B C D ~~24FF~~ **E1** ~~24FF~~

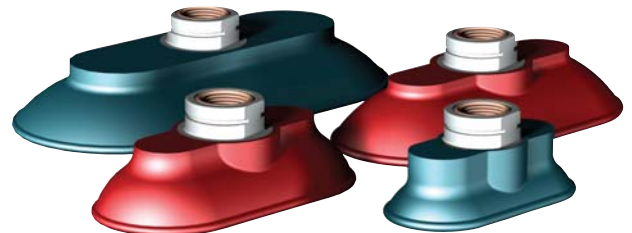
Metrische Ausführung

40 x 75mm	CPI-40-75PF-(M)-(DR)
50 x 100mm	CPI-50-100PF-(M)-(DR)
63 x 125mm	CPI-63-125PF-(M)-(DR)
75 x 150mm	CPI-75-150PF-(M)-(DR)

(M) = verfügbare Anschlußgeometrie

A B C ~~63-125PF~~

Ovale Glocken-Sauger



(DR) = Shorehärte

30 45 ~~60~~

Auswahltabelle Vakuum-Sauger

Bester Vakuum-Sauger für die Aufgabenstellung

Vakuum-Sauger Familien

						Application Richtung
--	--	--	--	--	--	-----------------------------

US Patents #7,309,089
7,712,807



Vakuumsauger für das Entstapeln



Runde Haft-Sauger



Runde Flach-Sauger



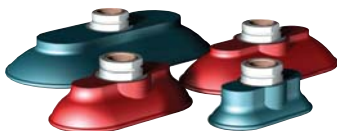
Runde Balg-Sauger



Runde Glocken-Sauger



Ovale Glocken-Sauger



Ovale Flach-Sauger

Schlechtester Sauger für die Anwendung



Bester Sauger für die Anwendung



Nicht empfohlen für diese Anwendung

Diese Tabelle ist eine Hilfe zur Auswahl der richtigen Sauger-Familie für allgemeine Anwendungen und Oberflächen

Vakuum Produkte – Micro Vakuum Sauger Micro Flach-Sauger

Metrische Ausführung

Ø15mm	VC-F15(M)-(T)
Ø20mm	VC-F20(M)-(T)
Ø30mm	VC-F30(M)-(T)
Ø40mm	VC-F40(M)-(T)
Ø50mm	VC-F50(M)-(T)

(T) = Anschlußgewinde

10M 18M 18F

nur verfügbar in
Ø15 und Ø20mm

(M) = Material

V Viton Hochtemperatur
Anwendungen, wo
SILICON nicht erlaubt ist.
Nicht verfügbar in
Ø15 und Ø20mm

S Silicon Extrem heiße
oder kalte Anwendungen

N Nitril Butadien
Allgemeine Anwendungen



Metrische Ausführung

Ø05mm	VC-B05(M)-(T)
Ø10mm	VC-B10(M)-(T)
Ø15mm	VC-B15(M)-(T)
Ø20mm	VC-B20(M)-(T)
Ø30mm	VC-B30(M)-(T)
Ø40mm	VC-B40(M)-(T)
Ø50mm	VC-B50(M)-(T)

(T) = Anschlußgewinde

10M 18M 18F

nur verfügbar in
Ø5, Ø10, Ø15, Ø20mm

(M) = Material

V Viton Hochtemperatur
Anwendungen, wo
SILICON nicht erlaubt ist.

S Silicon Extrem heiße
oder kalte Anwendungen

N Nitril Butadien
Allgemeine Anwendungen

Micro Balg-Sauger



Metrische Ausführung

Ø20mm	VC-BM20(M)-(T)
Ø30mm	VC-BM30(M)-(T)
Ø40mm	VC-BM40(M)-(T)
Ø50mm	VC-BM50(M)-(T)

(T) = Anschlußgewinde

10M 18M 18F

nur verfügbar in
Ø20mm

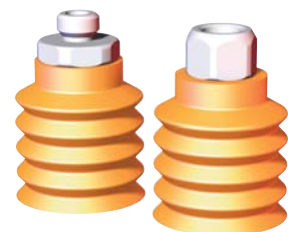
(M) = Material

~~V~~ Viton nicht verfügbar

S Silicon Extrem heiße
oder kalte Anwendungen

N Nitril Butadien
Allgemeine Anwendungen

Micro Mehrfach Balg-Sauger

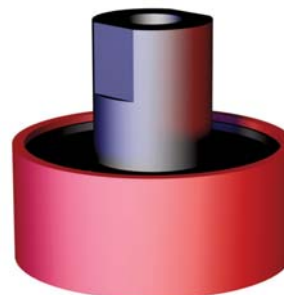


Mag-Lift/Magnetgreifer



Ø1,50" Magnet
Komplettes Bauteil
CPI-TPLP15RB

Ø1,50" Magnet
Schutzkappe
RB15-CPI



Ø3,0" Magnet
Komplettes Bauteil
CPI-TPLP50373

Ø3,0" Magnet
Schutzkappe
RB30-CPI

Vakuum Produkte – Venturi Vakuum Generatoren

ARV – Venturi mit automatischer Belüftung (Standard Luftvolumen, Aluminium)



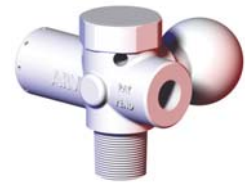
Linksseitiger Schwenkarmanschluß
CPI-VSA-ARVL-750-(X)



Rechtsseitiger Schwenkarmanschluß
CPI-VSA-ARVR-750-(X)



Ohne Schwenkarmanschluß
CPI-VSA-ARVR-000-(X)



RH/LH mit spärischen Anschluß
CPI-VSA-ARV(R/L)-B112-(X)

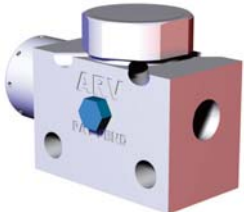


(X) = Befestigungsgewinde
U38 = 3/8" NPT Außengewinde
G38 = 3/8" G Außengewinde

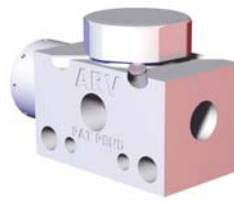


Option: Vakuum Sensor
„-VS“ Ergänzung zum Bestellcode

ARV – Venturi „Block Typ“ zur Montage auf dem Grundkörper des Greifersystems



„Block Style“
CPI-VSA-ARVR-312-(X)
(X) = Befestigungsgewinde
U38 = 3/8" NPT Außengewinde
G38 = 3/8" G Außengewinde



„SCARA Block Style“
CPI-VSA-ARVS-5-U18
Auch verwendbar mit

**Robohand
DIRECTCONNECT**

„Multi-Flow“ ARV – Venturi (verfügbar in allen Schwenkarm-Ausführungen s.o.)



Rechtsseitiger Schwenkarmanschluß
CPI-VSA-ARVR-750-(X)-(V)



„Block Style“
CPI-VSA-ARVR-312-(X)-(V)



(X) = Befestigungsgewinde
U38 = 3/8" NPT Außengewinde
G38 = 3/8" G Außengewinde

(V) = Vakuum Durchfluß
MF = mittlerer Durchfluß
HF = hoher Durchfluß



Option: Vakuum Sensor
„-VS“ Ergänzung zum Bestellcode

Standard Vakuum Durchfluß



(28,3 l/min bei 4,2 bar)

Mittlerer Vakuum Durchfluß



(79,3 l/min bei 4,2 bar)

Hoher Vakuum Durchfluß



(118,95 l/min bei 4,2 bar)

Kunststoffe (glatt)
Glas
Metall (glatt)
Glasfaser verstärkte Kunststoffe
(Nicht poröse Produkte)

Karton mit hoher Dichte
Kunststoff-Tüten
Metall mit strukturierter Oberfläche
Holz (glatte, geschlossene Oberfläche)
Mauersteine

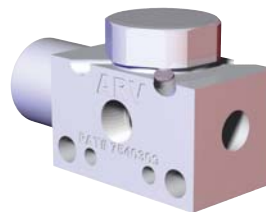
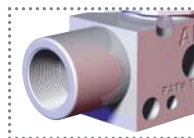
Papier
Karton mittlerer Dichte
Holz
Styropor
Stoff mit hoher Dichte
Kunststoffe mit strukturierter Oberfläche

Edelstahl ARV – Venturi

(ideal für Reinraumapplikationen)



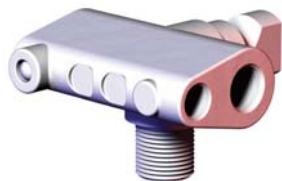
US PAT #: 7,540,309 - 7,681,603



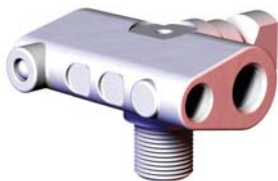
Edelstahl „Block Style“
CPI-VSA-ARVS-5-U18-SS
Auch verwendbar mit

**Robohand
DIRECTCONNECT**

Vakuum Produkte – Venturi Vakuum Generatoren/Anschlußadapter „Flache Serie“ 750/19 mit Abblasanschluß



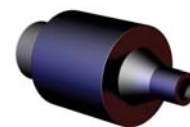
Flaches Profil **750/19** mit Abblasanschluß (keine zusätzlichen Optionen)
CPI-VSA-(X)-BO-LP



Flaches Profil **750/19** mit Abblasanschluß und Vakuumschalteranschluß
CPI-VSA-(X)-BO-LP-DET



Flaches Profil **750/19** mit Abblasanschluß und mit „VS“ Vakuumschalter Option
CPI-VSA-(X)-BO-LP-VS



Option: Schalldämpfer „-ST2“ an Bestellcode anhängen

„Standard Serie“ 750/19 mit Abblasanschluß



Standard **750/19** mit Abblasanschluß (keine zusätzlichen Optionen)
CPI-VSA-(X)-BO



Standard **750/19** mit Abblasanschluß und Vakuumschalteranschluß
CPI-VSA-(X)-BO-DET



Standard **750/19** mit Abblasanschluß und mit „VS“ Vakuumschalter Option
CPI-VSA-(X)-BO-VS

Serie 750/19 ohne Abblasanschluß/Zylinder-Ausführung



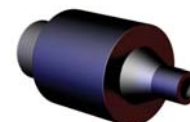
Serie **750/19** ohne zusätzliche Optionen
CPI-VSA-(X)



Serie **750/19** mit Vakuumschalteranschluß
CPI-VSA-(X)-DET



Serie **750/19** mit „VS“ Vakuumschalter Option
CPI-VSA-(X)-VS



Option: Schalldämpfer „-ST2“ an Bestellcode anhängen

Serie 750/19 mit Abblasanschluß (Flaches Profil und Standard Version)

(X)	Standard Anschlußgewinde Vakuum	Standard Druckluft-Anschluß	Standard Abblasanschluß
19	3/8" G Male	1/4" G	1/8" G
750	3/8" NPT Male	1/4" NPT	1/8" NPT

DET/VS Anschlußgewinde

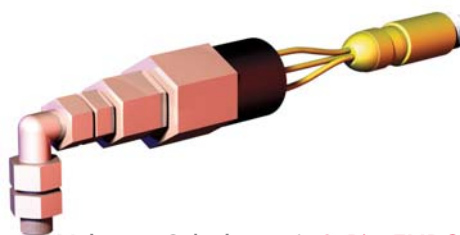
DET = M5

VS = 1/8 NPT

Micro Stecker Vakuum Schalter



Vakuum Schalter mit **4-Pin EURO** Micro Stecker
CPI-VS-VM-2C-18



Vakuum Schalter mit **3-Pin EURO** Micro Stecker
CPI-VS-VM17-3MC-G18B



„Flache Serie“ **750** mit Abblasanschluß, Vakuumschalter und Schalldämpfer
CPI-VSA-750-BO-LP-VSS-ST2

Vakuum Produkte – Venturi Vakuum Generatoren/Anschlußadapter
 „Flache Serie“ 000 mit Abblasanschluß zur Montage an gefederten Saugerhaltern



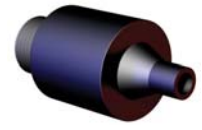
Flaches Profil 000 mit Abblasanschluß (keine weiteren Optionen)
 CPI-VSA-000-BO-LP-(X)*



Flaches Profil 000 mit Abblasanschluß und Vakuumschalteranschluß
 CPI-VSA-000-BO-LP-(X)*-DET



Flaches Profil 000 mit Abblasanschluß und mit „VS“ Vakuumschalter Option
 CPI-VSA-000-BO-LP-(X)*-VS



Option: Schalldämpfer „-ST2“ an Bestellcode anhängen

„Standard Serie“ 000 mit Abblasanschluß zur Montage an gefederten Saugerhaltern



Standard 000 mit Abblasanschluß (keine weiteren Optionen)
 CPI-VSA-000-BO-(X)*



Standard 000 mit Abblasanschluß und Vakuumschalteranschluß
 CPI-VSA-000-BO-(X)*-DET

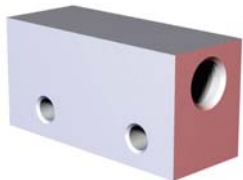


Standard 000 mit Abblasanschluß und mit „VS“ Vakuumschalter Option
 CPI-VSA-000-BO-(X)*-VS

„000 Serie“ mit Abblasanschluß („Flaches Profil“ und „Standard“)

(X)*	Std/Opt	Anschlußgewinde Vakuum Sauger	Standard Druckluft Anschluß	Standard Abblasanschluß	DET/VS Anschlußgewinde DET = M5 VS = 1/8 NPT
ohne*	Standard	3/8" NPT Male	1/4" NPT	1/8" NPT	
G38	Optional	3/8" G Male	1/4" G	1/8" G	
U14	Optional	1/4" NPT Male	1/4" NPT	1/8" NPT	
G14	Optional	1/4" G Male	1/4" G	1/8" G	

Serie 6/8/312 „Block Style“ Venturi zur Montage auf dem Grundkörper des Greifersystems



6/8/312 „Block Style“ ohne Abblasanschluß für Grundkörpermontage
 CPI-VSA-(X)



8/312 „Block Style“ mit Abblasanschluß für Grundkörpermontage
 CPI-VSA-(X)-BO

„6/8/312 Serie Block Style“

(X)	Anschlußgewinde Vakuum Sauger	Druckluftanschluß	Befestigungsschrauben
6	1/8" NPT Female	1/8" NPT	M6 X 1.0
8	3/8" G Female	1/4" G	M8 X 1.25
312	3/8" NPT Female	1/4" NPT	M8 X 1.25



Option: Schalldämpfer „-ST2“ an Bestellcode anhängen nicht verfügbar bei (-BO) Abblasversion

Vakuum Produkte – Anschlußadapter und „Micro Tooling“ Saughalter Serie 750/19 mit Schwenkarm-Anschluß

Sauger-Anschlußadapter
„Serie 750/19“
CPI-PA-(X)

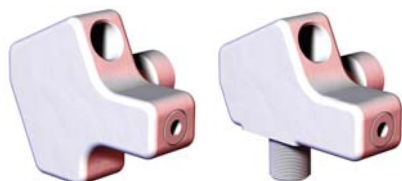


Sauger-Anschlußadapter „Serie 750/19“

(X)	Anschlußgewinde	Druckluftanschluß
19	3/8" G Male	1/4" G
750	3/8" NPT Male	1/4" NPT

Serie 500 mit Micro Tooling Schwenkarm-Anschluß

„Micro Tooling“
Serie 500
CPI-VSA-500-(A)



F18

M18

Serie 500 Venturi Vakuum Generator für „Micro Tooling“

(A)	Druckluftanschluß zu Anschlußgewinde Vakuumsauger
F18	Female 1/8" NPT to Female 1/8" NPT
M18	Female 1/8" NPT to Male 1/8" NPT

Sauger-Anschlußadapter Serie 500 mit Micro Tooling Schwenkarm-Anschluß

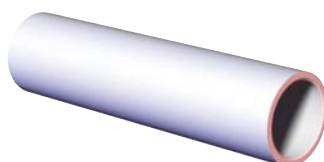
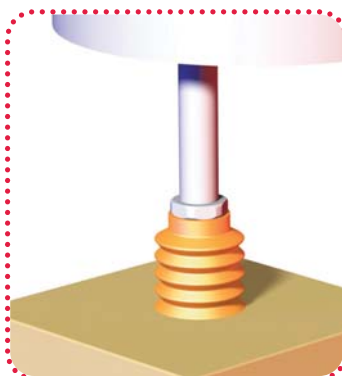


Serie 500 Micro-Tooling Sauger-Anschluß Adapter

Serie 500 Micro Tooling
Sauger-Anschluß Adapter
CPI-PA-500-(A)-(B)

Beschreibung	Anschluß (A)	Anschluß (B)
Female 1/8" NPT to Female 1/8" NPT	F18	F18
Female 1/8" G to Female 1/8" G	FG18	FG18
Female M5 to Female M5	FM5	FM5
Female 1/8" NPT to Male 1/8" NPT	F18	M18
Female 1/8" G to Male 1/8" G	FG18	MG18
Female M5 to Male M5	FM5	MM5

Vakuum Verlängerung 1/8" NPT Micro Tooling



Ø0,5"-1/8" Micro Tooling
Vakuum Verlängerung
CPI-PAT-50T-"L"-U18

"L" = Standard Längen

- 02 = 2.00" = 50,8 mm
- 03 = 3.00" = 76,2 mm
- 04 = 4.00" = 101,6 mm
- 05 = 5.00" = 127,0 mm
- 06 = 6.00" = 152,4 mm

Vakuum Produkte – gefederte Saugerhalter
Schottversion Micro Tooling



7,6 mm Hub
Micro Serie
Saugerhalter
CPI-LC10

Montagegewinde
G1/8" BSPP

Anschlußgewinde
Vakuum = M5 Female
Druckluftzuführung = M5 Female



19 mm Hub
Micro Serie
Saugerhalter
CPI-LC18

Montagegewinde
M16 x 1

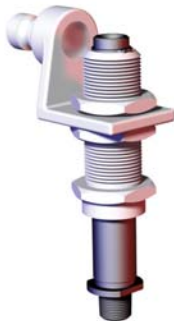
Anschlußgewinde
Vakuum = G1/8" NPS Female
Druckluftzuführung = G1/8" NPS Male



Micro Serie
Schwenkarm-
Anschlußadapter
CPI-LCM-10-**"D"**

"D" = (Ø) Durchmesser
16 = Ø16 mm [.63"]
10 = Ø10 mm [.39"]

Standard gefederte Saugerhalter



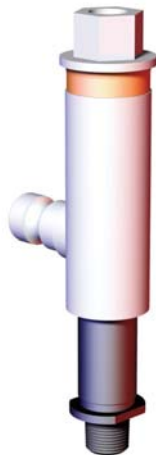
CPI-RCM-150-U14-NR
montiert mit CPI-SAP-30

Schottverschraubung Saugerhalter

Hub	
19 mm CPI-RCM-30
40 mm CPI-RCM-150-U14-NR
75 mm CPI-RCM-300-U14-NR

Schottverschraubung RCM Serie

Version	Saugeranschluß	Druckluftanschluß
Zöllige Ausführung	3/8" NPT Female	1/4" NPT



CPI-SCM-150-U14-NR

Gefederte Saugerhalter mit Schwenkarmanschluß

Zöllige Ausführung	
19 mm Hub CPI-SCM-075-(X)-U14-NR
40 mm Hub CPI-SCM-150-(X)-U14-NR
75 mm Hub CPI-SCM-300-(X)-U14-NR
Metrische Ausführung	
19 mm Hub CPI-SCM-19-(X)-U14-NR
40 mm Hub CPI-SCM-40-(X)-U14-NR
75 mm Hub CPI-SCM-75-(X)-U14-NR

SCM-(19/075)-(X)-NR

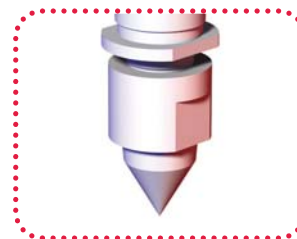
(X)	Saugeranschluß	Druckluftanschluß	Version
G14	3/8" G	1/4" G	Metrisch
U14	3/8" NPT	1/4" NPT	Imperial

CPI-SCM-(40/150 & 75/300)-(X)-NR

(X)	Saugeranschluß	Druckluftanschluß	Version
G14	3/8" G	3/8" G	Metrisch
U14	3/8" NPT	3/8" NPT	Imperial

Vakuum Produkte – gefederte Saugerhalter ULP - Indexierdorn für Standard gefederte Saugerhalter

Durchmesser	
Ø 12,70 mm CPI-ULP-50-75
Ø 15,75 mm CPI-ULP-62-100
Ø 19,05 mm CPI-ULP-75-112
Ø 25,40 mm CPI-ULP-100-125



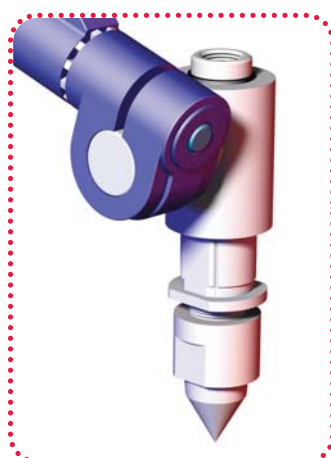
Indexierdorne mit Standard gefedertem Saugerhalter - 19 mm Hub

Dorn Durchmesser	
Ø 12,70 mm CPI-SCM-075-50-LP
Ø 15,75 mm CPI-SCM-075-62-LP
Ø 19,05 mm CPI-SCM-075-75-LP
Ø 25,40 mm CPI-SCM-075-100-LP

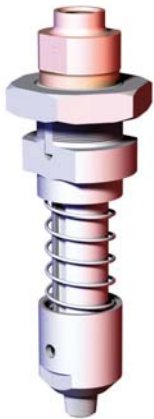


Indexierdorne mit Standard gefedertem Saugerhalter - 75 mm Hub

Dorn Durchmesser	
Ø 12,70 mm CPI-SCM-300-50-LP
Ø 15,75 mm CPI-SCM-300-62-LP
Ø 19,05 mm CPI-SCM-300-75-LP
Ø 25,40 mm CPI-SCM-300-100-LP



Vakuum Produkte – gefederte Saugerhalter
 gefederte Saugerhalter mit längerem Federweg



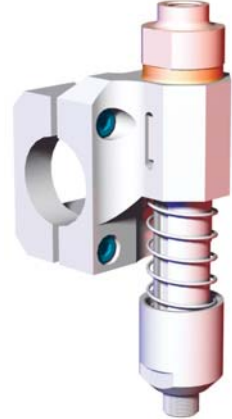
Ø1.25"
 Schottbefestigung
 CPI-SCMB-(T)



Ø0.75"
 Schwenkarmbefestigung
 CPI-SCMA-(T)

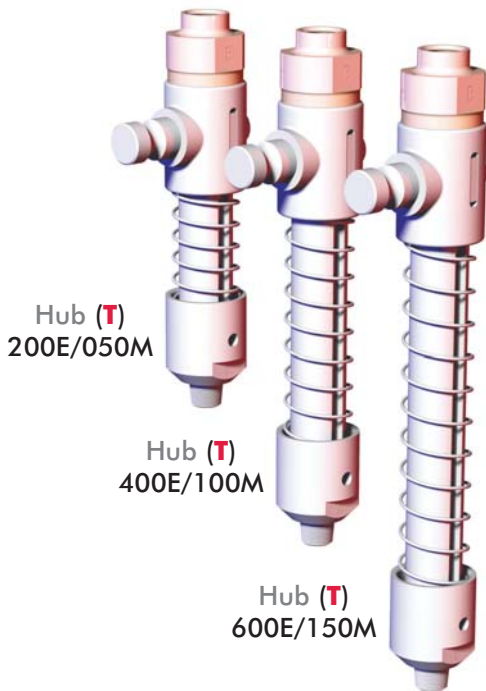


Ø1.00"/25MM
 Befestigung mit
 Verlängerung
 CPI-SCM10/25-(T)



Ø1.50"/40MM
 Rohrfestigung
 CPI-SCMC-(D)-(T)-(O)

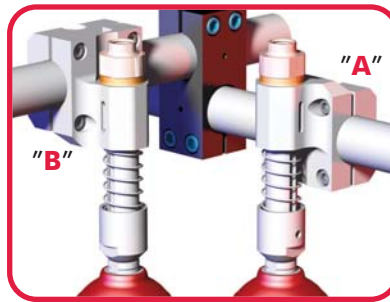
Federwege für **SCM(A,B,C,10/25)**



Hub (T)
 200E/050M

Hub (T)
 400E/100M

Hub (T)
 600E/150M

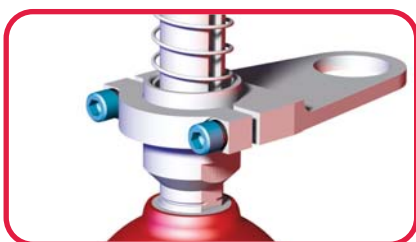


(O) = SMC Montage Ausrichtung
 A = „Untere“ Anbindung
 B = „Obere“ Anbindung

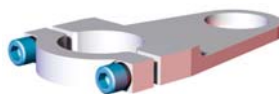
Federwege für gefederte Saugerhalter mit längerem Hub

Version	Travel (T)	Mounting/Vacuum	(D)
Zöllig	200E (2.00")	3/8" NPT	150 (Ø1.50")
	400E (4.00")	3/8" NPT	150 (Ø1.50")
	600E (6.00")	3/8" NPT	150 (Ø1.50")
Metrisch	050M (50 mm)	3/8" G	40M (Ø40 mm)
	100M (100 mm)	3/8" G	40M (Ø40 mm)
	150M (50 mm)	3/8" G	40M (Ø40 mm)

SAP Nahrungsschalter Montageplatten für SCM gefederte Saugerhalter mit längerem Hub

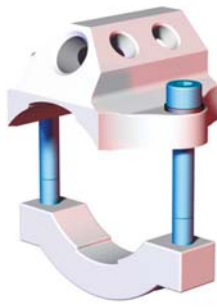


für **30mm Ø** Nahrungsschalter
 CPI-SAP-30-PM-150



für **50mm** quadratische
 Nahrungsschalter
 CPI-SAP-NI50-PM-150

Vakuum Produkte – Druckluft-Vakuum Verteiler MLK/MBC „Auslegermontage“ mit 4 und 8 Ausgängen



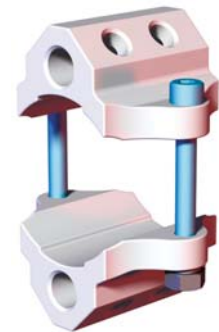
MLK/MBC einseitig mit 4 Ausgängen und einem Eingang mit 30° Neigung

Modell	Rohr (Ø)
CPI-MLK-60-G44-30	60 mm
CPI-MBC-250-4-4-30	2.50"(in)



MLK/MBC einseitig mit 4 Ausgängen

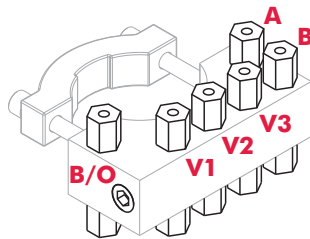
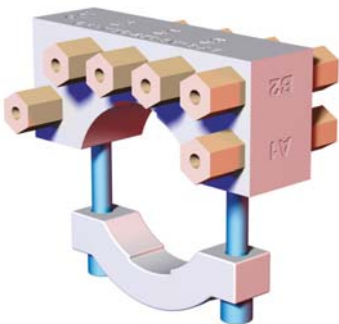
Modell	Rohr (Ø)
CPI-MLK-40-G44	40 mm
CPI-MBC-150-4-4	1.50"(in)
CPI-MLK-60-G44	60 mm
CPI-MBC-250-4-4	2.50"(in)



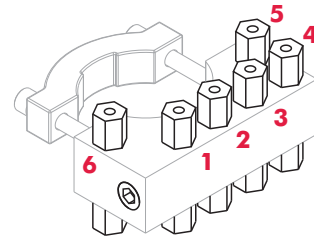
MLK/MBC doppelseitig mit 8 Ausgängen

Modell	Rohr (Ø)
CPI-MLK-40-G88	40 mm
CPI-MBC-150-8-8	1.50"(in)
CPI-MLK-60-G88	60 mm
CPI-MBC-250-8-8	2.50"(in)

MBC „Auslegermontage“ mit 6 Ausgängen

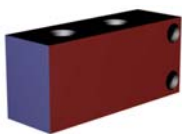


MBC mit 6 Ausgängen
CPI-MBC-250-3V1B-AB

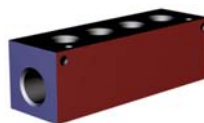


6 Ausgänge
CPI-MBC-250-4V2B

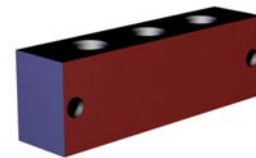
GDA/MMB „Block Style“ Verteiler



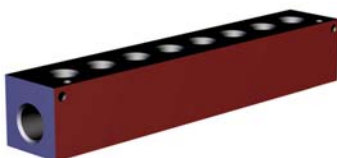
(2) Eingänge/(4) Ausgänge
CPI-GDA-M24-37327



(1) Eingang/(4) Ausgänge
CPI-MMB-4P



(3) Eingänge/(6) Ausgänge
CPI-MMB-4V2B-LG



(1) Eingang/(8) Ausgänge
CPI-MMB-8P



(5) Eingänge/(7) Ausgänge
CPI-MMB-4V5P-AB



(4) Eingänge/(6) Ausgänge
CPI-MMB-3V1B-AB